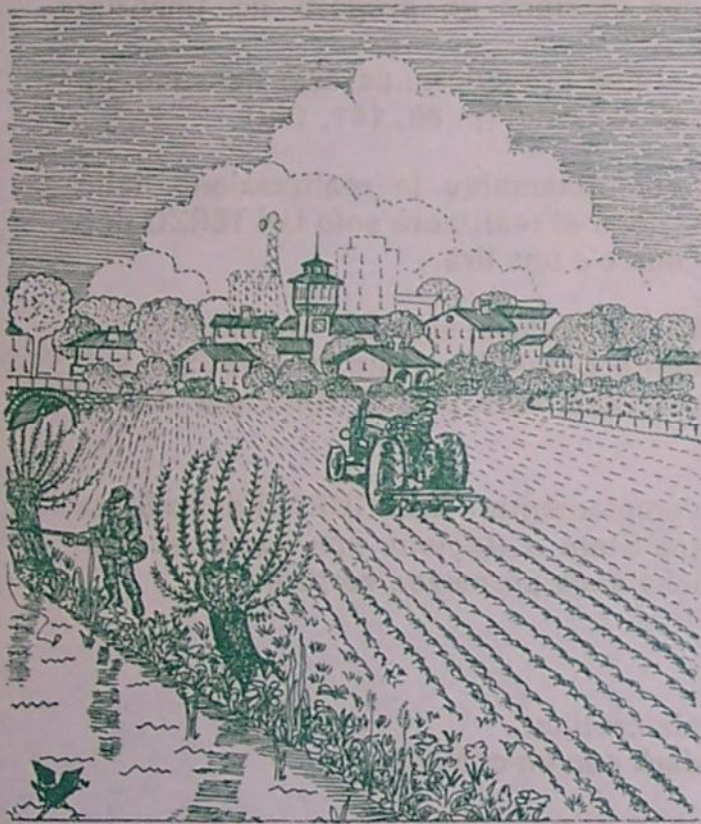


Quale CERVIGNANO vuoi per i tuoi figli?

QUESTA....



o QUESTA?



ALLORA VOTA

NO

ALLO SCALO

Comitato per la tutela dell'ambiente
Amici di Cervignano

CONSULTAZIONE PAGLIACCIATA! REFERENDUM ALLA PINOCHET!

L'amministrazione comunale di Cervignano ha fatto un'invenzione: la scheda elettorale con incorporata la propaganda del regime!

Scrivono di «dogana - ferro - gomma» quando la stessa relazione dei professori mette in dubbio l'utilità di realizzare (non prima di molti, molti anni) queste strutture. (p. 74, 83, 179, 168).

Scrivono che non ci saranno conseguenze negative per la potabilità della acqua, mentre la stessa Commissione dice che «i temuti danni alle acque (abbassamento, inquinamento) potranno essere evitati QUALORA si adottino tutte le tecniche moderne», (p. 137, 155) e SE il sistema di drenaggio proposto dall'Italconsult verrà modificato, e terrà presente anche la possibilità che sul piazzale dello scalo si verifichi eccezionalmente anche lo spandimento di liquidi inquinanti. (p. 142)

Per le opere di difesa ambientale non esistono nè progetti nè finanziamenti. (p. 141)

Il livello di rischio ambientale non si può prevedere, perchè nessuno sa che tipo di merci passeranno in futuro per lo scalo. (p. 86, 141, 142)

Scrivono che lo Stato ha finanziato completamente la realizzazione dello scalo; mentre con i 100 miliardi a disposizione si realizzerà solo UN TERZO delle opere FERROVIARIE. Per tutto il resto non c'è una lira.

Scrivono che la Regione PREDISPONE un progetto speciale «territorio - ambiente per Cervignano»; mentre il presidente Comelli ha solo PROMESSO, sulla PAROLA, che AFFIDERA' a qualche professionista uno STUDIO per Cervignano. Campa cavallo!

Scrivono che «le opere e i servizi complementari ASSICURATI dallo Stato e dalla Regione siano sufficienti»; mentre Stato e Regione non hanno assicurato un bel niente; hanno solo fatto qualche vaga promessa verbale.

Cittadini,
siamo stufi di essere presi in giro.
I politicanti pensano che la gente sia cretina.
Andiamo tutti a votare per sbugiardarli con un compatto

NO ALLO SCALO

Votate così

PENSA CHE LA REALIZZAZIONE DELLO
SCALO PRODURRA' PER CERVIGNANO
EFFETTI POSITIVI NEL SUO COMPLESSO?

SI

NO

RITIENE CHE LE OPERE ED I SERVIZI COM-
PLEMENTARI ASSICURATI DALLO STATO
E DALLA REGIONE SIANO SUFFICIENTI?

SI

NO